

Windindustrie an der Bergstraße ?

NEIN

windenergie
faktencheck

Baden-Württemberg

„In dieser Legislaturperiode wurde nicht eine einzige Genehmigung zu Fall gebracht.

Die Genehmigungen sind blitzsauber gemacht und geprüft worden!“

Umweltminister Franz Untersteller, Weinheim, 3.2.2016

368

WKA Ende 2011

379

WKA Ende 2012

389

WKA Ende 2013

393

WKA Ende 2014

400

WKA September 2015
121 im Bau

Quelle: Umweltministerium BW

10%

Strom aus
Windkraft bis 2020
sind das Ziel von
grün-rot in BW.

1.200

neue Windkraftanlagen werden
dafür benötigt.

2012

Änderung des Landes-
planungsgesetz: nur noch
Vorranggebiete in
Regionalplänen und deren
Aufhebung zum 1.1.2013.

2012

Windenergieerlass Baden-
Württemberg

25 1605

Vorranggebiete auf
ha sieht der Entwurf des Regionalplans
in Baden-Württemberg vor

windenergie
faktencheck
richtlinien





1.500m

Mindestabstand zu Rotmilanrevieren schlägt das „Helgoländer Papier“ der Länderarbeitsgemeinschaft der Vogelschutzwarten (LAG VSW) seit 2015 vor.

1.000m empfohlener

Mindestabstand genehmigt Baden-Württemberg. Begründung:
Hierfür sprechen die naturräumlichen Gegebenheiten, da Baden-Württemberg von einer reich strukturierten (häufiger Wechsel von Wald, Wiesen und Ackernutzung) und geomorphologisch abwechslungsreichen Landschaft mit einem hohen Anteil an Mittelgebirgslagen geprägt ist, die dem Rotmilan zumeist im näheren Umfeld seines Horstes ausreichende Nahrungshabitate bietet.

Quelle: Ministerium für Ländlichen Raum und Verbraucherschutz

2017

voraussichtliche Änderung
von fester Förderung zu
Auktionsmodell durch
Bundesnetzagentur

66%

mehr Förderung soll nach
aktuellen Planungen des
Bundeswirtschaftsministeriums
ein sehr schlechter Standort
gegenüber einem sehr guten
bekommen.

Quelle: FAZ online 9.2.2016

Regionalquote

Initiative aus Baden-Württemberg zur Gruppierung
der Ausschreibungen nach Norddeutschland sowie
Mittel- und Süddeutschland

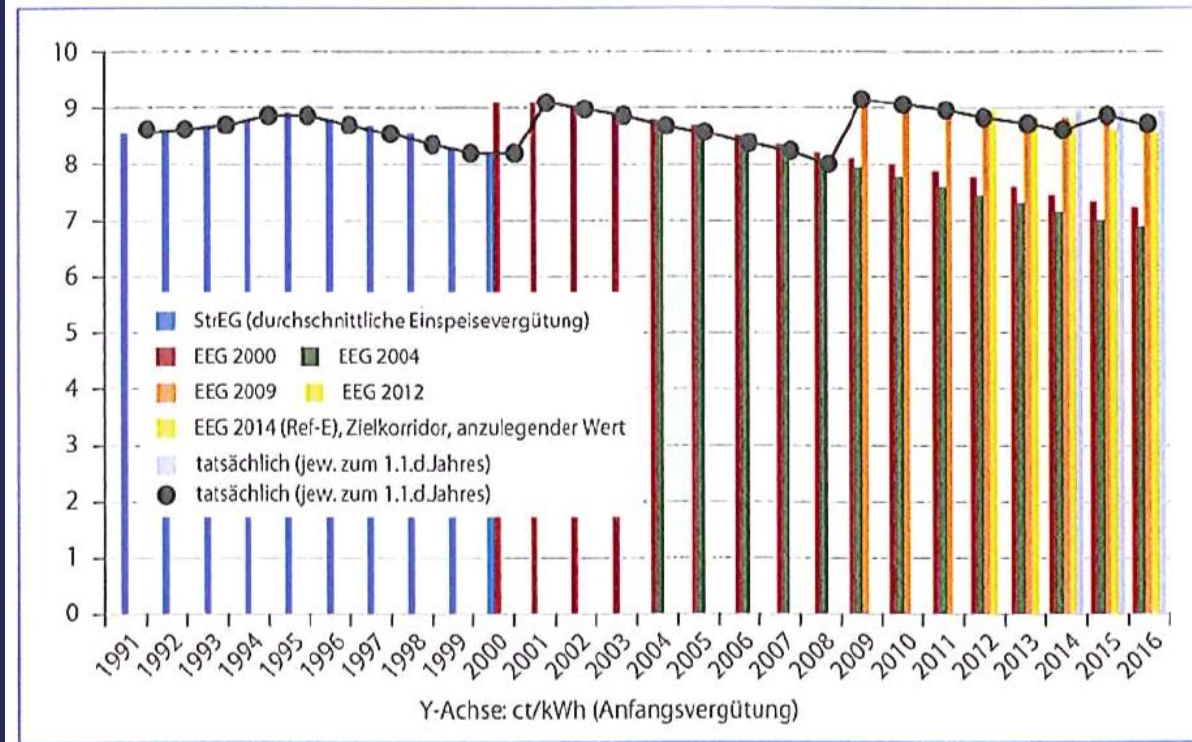
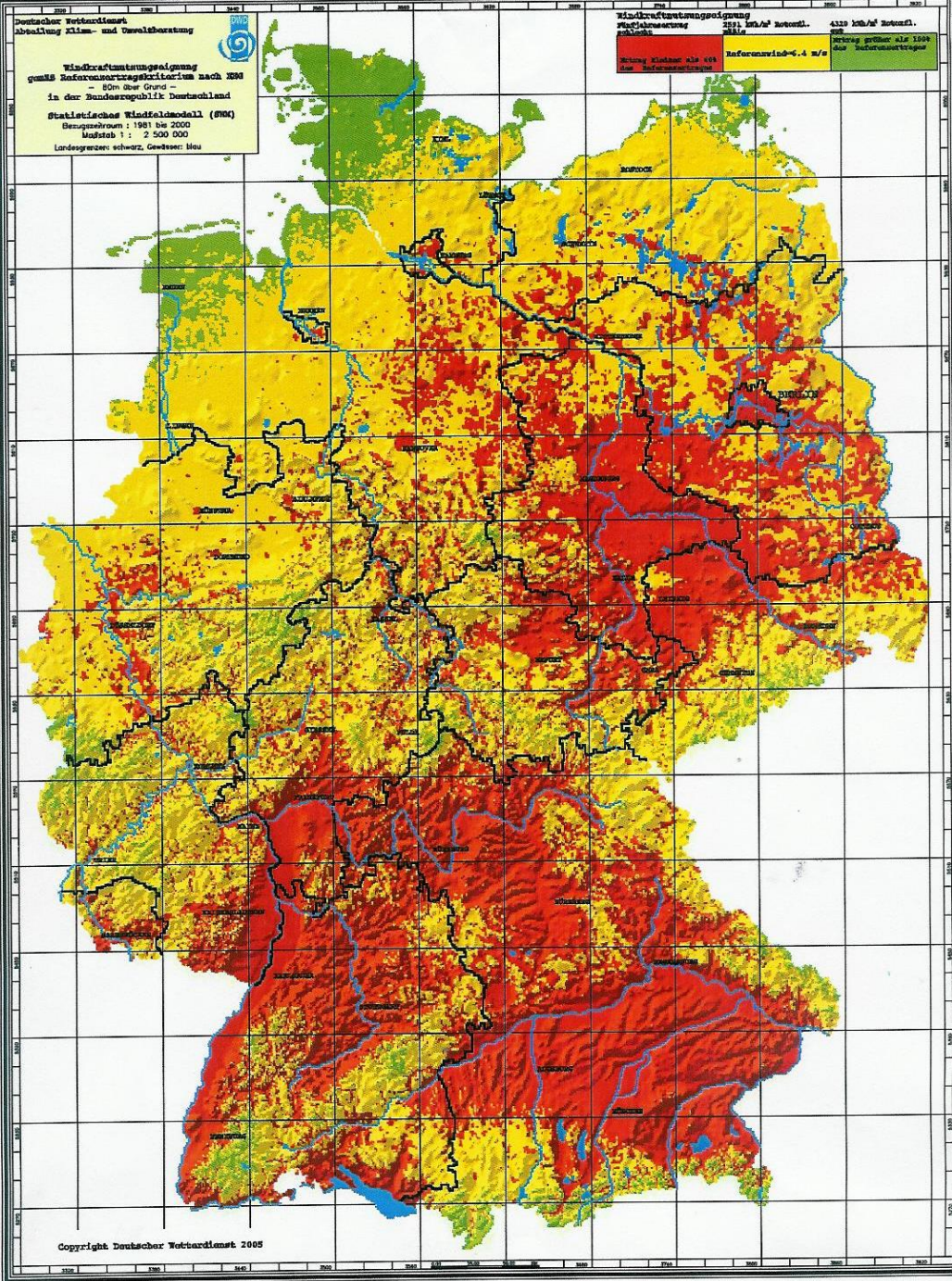


Abb. 1: Vergütungen Windenergie an Land (Quelle: VIK)

Konvertertyp : DWD-Standard



25.500

Windkraftanlagen sind Ende
2015 in Deutschland aufgestellt

41 GW installierte
Leistung bringen
diese zusammen

„Der Verein Gegenwind illustriert die Einladung mit zwei- bis dreifach überdimensionierten Windrädern über Weinheim“

Elisabeth Kramer, Stadträtin Weinheim, Grüne/Alternative Liste

Leserbrief Weinheim Nachrichten, 11. Juli 2015



HES-Diemelsee





NRW- Paderborn-Dahl





HES- Naturpark Hoher Vogelsberg



Qualitätsnaturpark 2012 „Hoher Vogelsberg“



RLP - Hunsrück





RLP-Hunsrück nördlich des Soonwalds





Traumhafte Landschaft im RLP-Hunsrück bei Simmern



